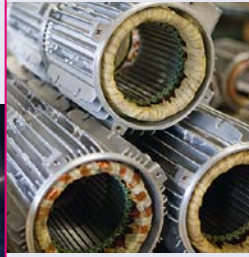


1892-2008



**Der entscheidende Antrieb
kommt von HEW.**

Herforder Elektromotorenwerke – erfolgreich mit der Zeit.

Wer im Einklang mit der Zeit ist, für den ist nichts vergänglich.
Wir haben mit der Zeit begonnen, wir haben von ihr gelernt und sie begleitet uns noch heute.
Und sie inspiriert uns immer wieder. Schon seit fast 120 Jahren.
Aus der Tradition, der Verlässlichkeit unserer Erfahrungen, wächst die Präzision.
Sie wiederum ist ein sicherer Grund, voranzuschreiten.
Innovation ist unser Motor, der uns zu einem global erfolgreichen Unternehmen macht.
Die Zeit spricht für uns...

1892



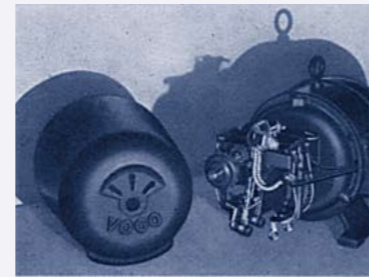
Gründerzeit: Friedrich Bokelmann wagt sich als Unternehmer auf den Markt.

1896



Eduard Kuhlo gibt den zukunftsweisenden Impuls: Elektromechanische Antriebe für Glockengeläut.

1903



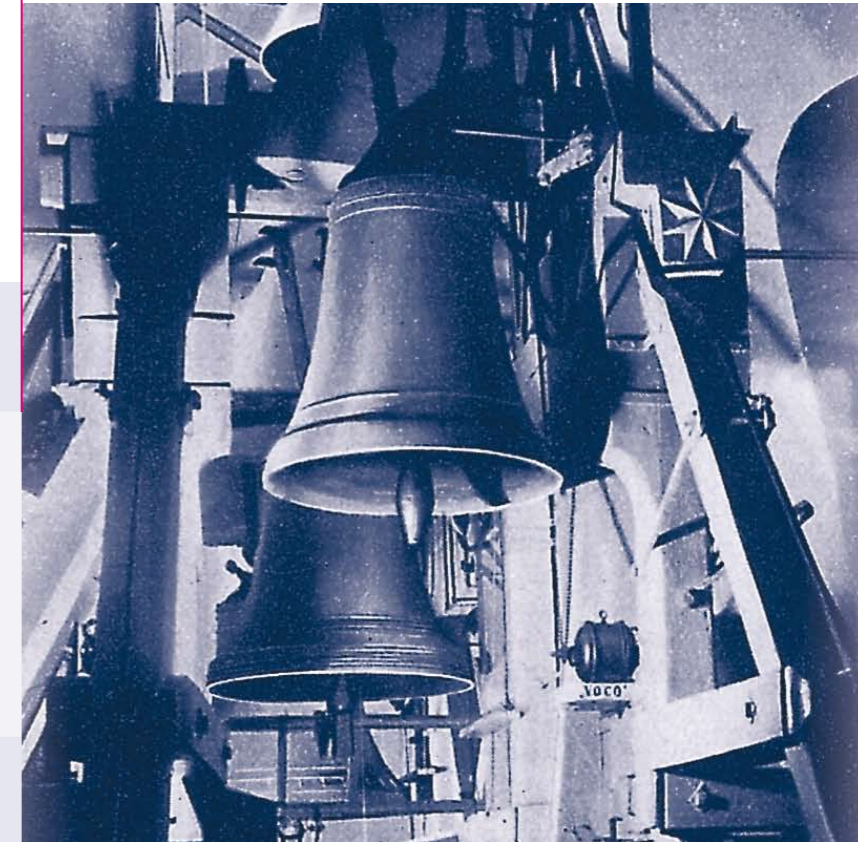
Erfindung des unmittelbaren elektromotorischen Glockenantriebs bei HEW.

1910



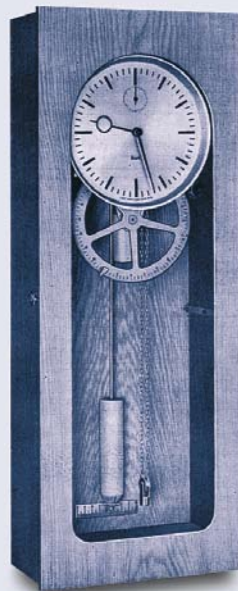
HEW installiert die modernste Läutemaschine im Kölner Dom. Die Maschine treibt präzise drei Glocken gleichzeitig an.

1931



HEW feiert einen entscheidenden Erfolg: die Projektierung und Installation des Glockenantriebs für den Petersdom in Rom.

1960



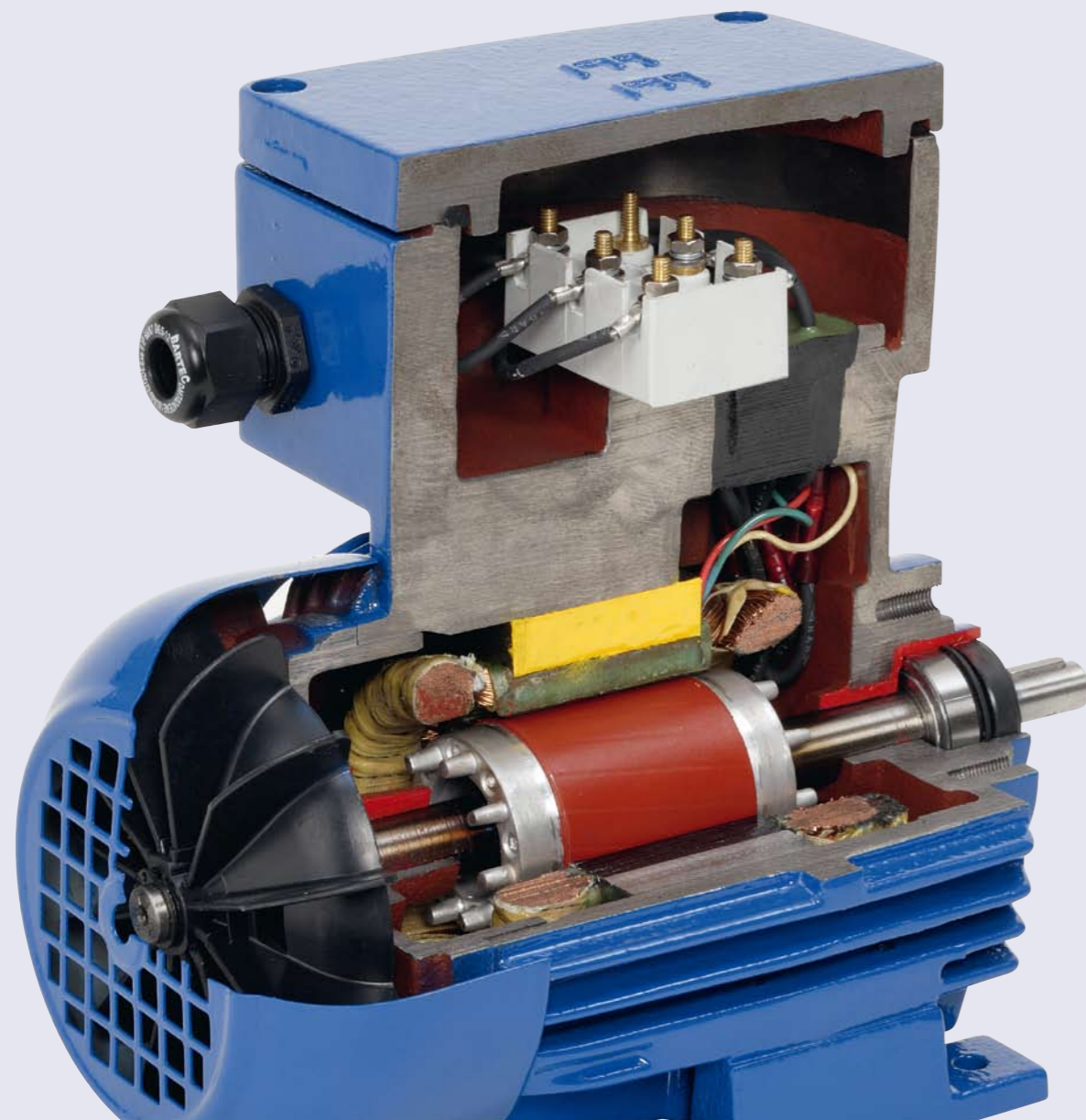
...das Produktprogramm, das mit der Zeit geht.

Unser Meisterstück: die Pendelhauptuhr, elektromechanische Steuerzentrale für Turmuhren, sogar mit Gangreserve.

■ Kraft – auf den Punkt gebracht.

Hoffentlich sind Sie jetzt nicht enttäuscht: Den Motor von der Stange gibt es bei uns nicht. Unser Antrieb ist für Ihre Ansprüche maßgeschneidert und bewegt nur das, was er soll. Jahrzehntelang, unermüdlich und auf den Punkt genau.

Das, was Sie bekommen, ist weit mehr, als Sie sehen – denn das Herz unserer Arbeit schlägt im Verborgenen. Für Sie speziell konzipierte Motoren können nicht vom Fließband kommen. Wir machen es uns schwerer, damit Sie es leichter haben. Herzlich gern.



■ Detailverliebt. Mit Sicherheit.

Ganz ehrlich: eigentlich bauen wir gar keine Motoren. Eigentlich entwickeln wir Lösungen bis ins kleinste Detail.
Damit es bei Ihnen rund läuft. Das können wir, weil hinter unseren Produkten Menschen stehen, die für Menschen arbeiten.
Nicht mehr, und nicht weniger.

Ihr Vorteil:

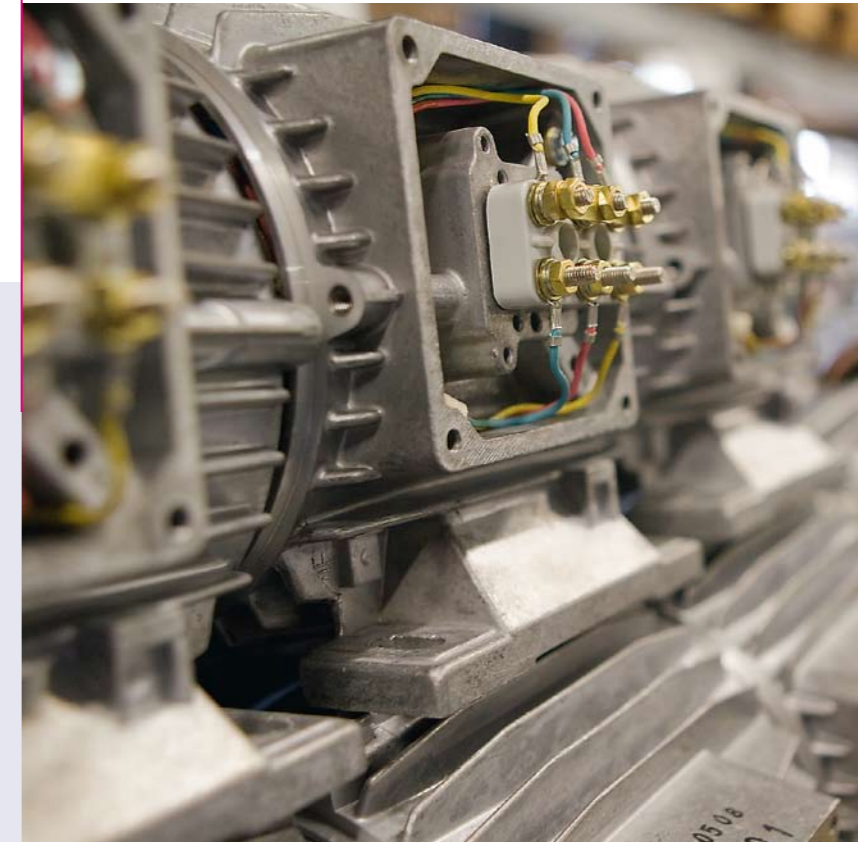
Kundenorientierter Service und flexible Fertigung von Produkten mit langer Lebensdauer.

Während der Produktion: harte Regeln, die stabile und zuverlässige Motoren garantieren.

Nach der Auslieferung: bundesweiter Kundendienst und schnelle Wartung vor Ort.

Qualität und Service kommen aus einer Hand. Auch die Ersatzteile.

Eigentlich finden wir es schade, dass Sie wahrscheinlich über Jahrzehnte keine brauchen werden.



■ Antriebslos? Nicht mit uns.

Lassen Sie Ihrer Phantasie freien Lauf. Der Vielfalt unserer Motoren ist keine Grenze gesetzt, außer der, die Sie vorgeben. Wir produzieren Asynchronmotoren, die ebenso individuell sind, wie Ihre Anforderungen. Was darf es für Sie sein? Drehstrom, Wechselstrom? Vielleicht explosionsgeschützt? Wir helfen Ihnen gern bei der Auswahl.

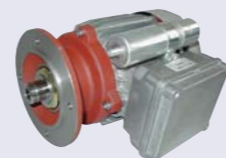
Unabhängig davon, für welchen Sie sich entscheiden – mit unseren Motoren sind Sie auf der richtigen Seite. Denn: Motoren von HEW bekommen nur dann eine Zulassung, wenn sie bestimmte Sicherheitsanforderungen erfüllen – z.B. UL/ CSA für den nordamerikanischen Markt, GOST-R für Russland und GL (Germanischer Lloyd), wenn sie im Maritimbereich zum Einsatz kommen. Zudem erfolgte die Abnahme der „Explosionsgeschützten“ durch die Physikalisch-Technische Bundesanstalt (PTB). So verlassen die Motoren unser Werk in absoluter „Top-Form“ – damit es bei Ihnen nur dann zum Stillstand kommt, wenn Sie es wollen.

Drehstrombremsmotoren

Einbaumotoren

Hygiene-Motoren

Einphasenmotoren



■ Wir können auch bunt.

Natürlich richten wir unsere gesamte Aufmerksamkeit zunächst auf das Herzstück eines jeden Motors.
Schließlich sorgt das ausgereifte Innenleben später dafür, dass der Antrieb reibungslos funktioniert.

Doch es zählen nicht nur die inneren Werte – auch die äußere Beschaffenheit der Motoren ist von Bedeutung.
Soll das Gehäuse glatt sein, damit es, gerade in der Chemie- und Lebensmittelindustrie, nicht zu Schmutz- und Staubablagerungen kommt? Oder ist eine gerippte Oberfläche für die Ableitung von Wärme vordergründig wichtig?
Bevorzugen Sie einen besonders leisen und robusten Motor im Grauguss-Gehäuse oder genügt die bewährte Alu-Hülle?
Und in welcher Farbe? Signalrot? Nachtblau?

Wir lackieren Ihren Motoren in dem von Ihnen gewünschten RAL-Ton.

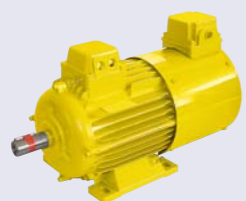
Damit Ihr Antrieb nicht im Verborgenen bleibt. Oder erst recht.

Reluktanzmotoren

Drehfeldmotoren

Tauchmotoren

Ex-geschützte Drehstrommotoren



■ Alleskönner. Fast jedenfalls.

Gibt es ein Leben hinter den elektromagnetischen Impulsen? Wir glauben, ja!
Motoren, die mit viel Liebe zu Sorgfalt, Detail und technischem Know-How gefertigt sind, haben eine Seele.
Wie sonst könnten sie uns so nah sein?

Motoren mischen, sie gestalten, sie verpacken, sie füllen, sie leeren, sie weben, sie fördern, sie treiben und bremsen.
Sie öffnen Welten. Und manchmal auch Vorhänge und Bühnenbilder – wie bei der Semper Oper in Dresden oder Theatern
in Moskau und Athen.

Wir könnten platzen vor Stolz. Das haben wir ihnen voraus, unseren Motoren.
Denn eines können sie nicht: explodieren. Darauf unser Wort!



Was nicht passt, wird passend gemacht.

Effizienz auf hohem Niveau.

Bescheidenheit ist ein Zeichen von Größe. Wir wissen, wovon wir sprechen.

Wenn es darum geht, mit minimalem Aufwand Großes zu bewirken, stehen unsere Motoren ganz weit oben – wie hier im Kopf von Windenergieanlagen. Sie bewegen im Pitchsystem einzelne Rotorblätter, damit diese immer richtig im Wind stehen.

Im Azimut sorgen sie für eine Nachführung des Anlagenkopfes, um Windrichtungen optimal nachzugehen.

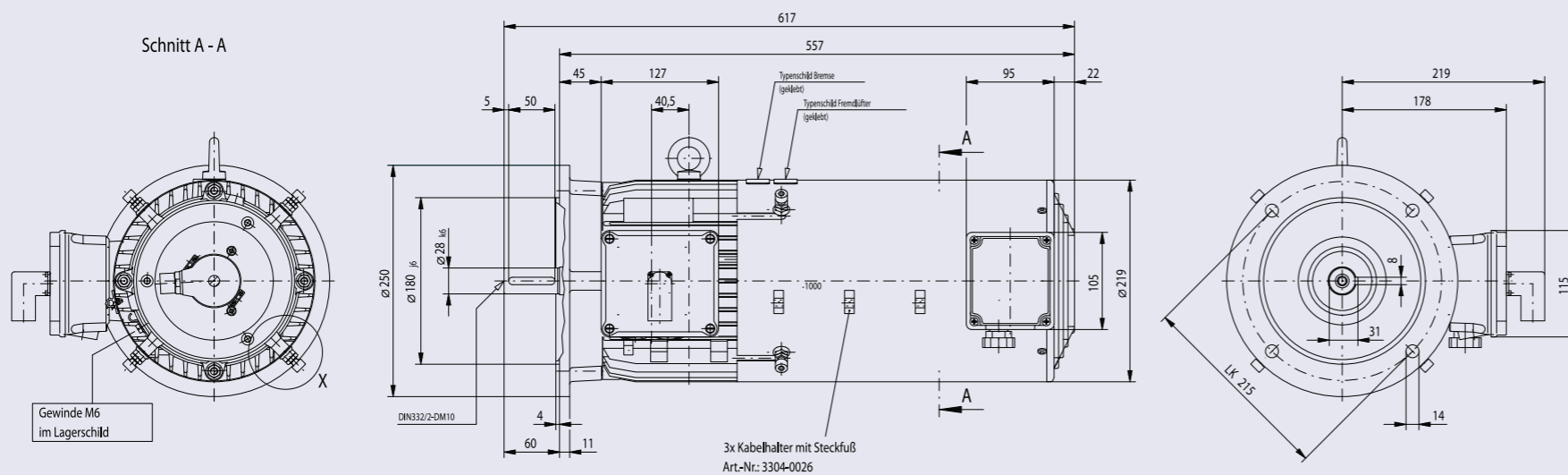
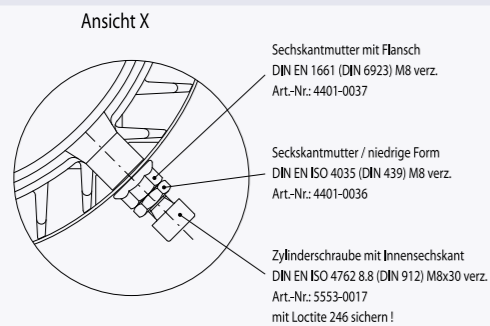
Und sie betreiben die Belüftung, die eine Überhitzung des Stromgenerators verhindert.

Das alles können unsere Motoren – und sind dabei auch noch sparsam!

Motoren von HEW tragen maßgeblich dazu bei, Energie zu generieren anstatt sie zu verbrauchen.

Und weisen so den Weg zu neuen, umweltfreundlichen Technologien.

Ein Wunder der Effizienz und Ökonomie. Aber vor allem: eine saubere Lösung.



Ansicht X



Herforder
Elektromotoren-Werke
Goebenstraße 106
32051 Herford

info@hew-hf.de
www.hew-hf.de
Tel.: (+49) 052 21 / 59 04 - 41
Fax: (+49) 052 21 / 59 04 - 34